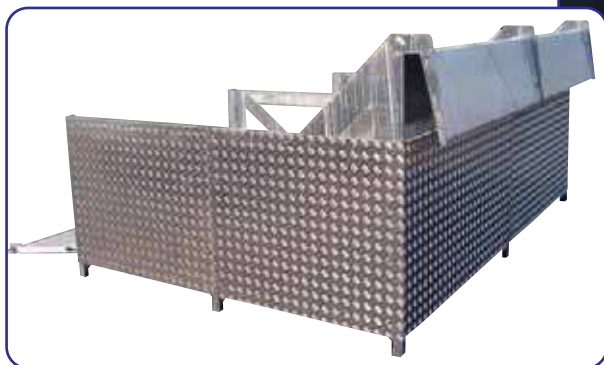
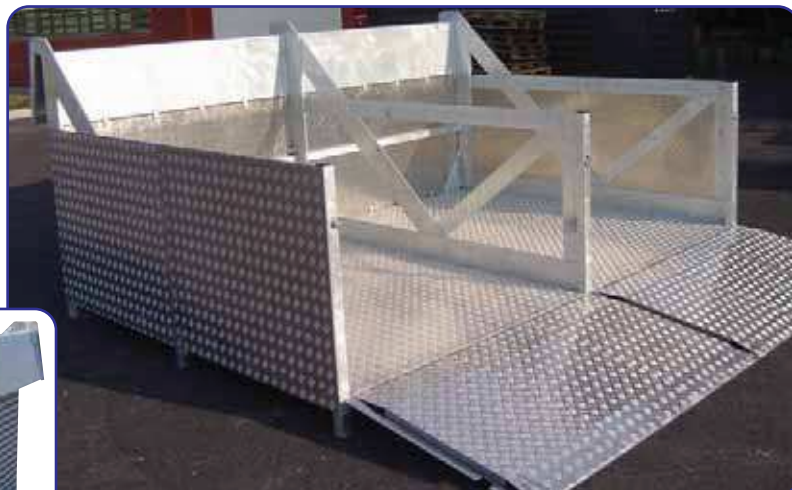


Mezzi di trasporto



- Cassone di trasporto per battipista
- Dimensioni standard : 230 x 330 cm e su misura a richiesta
- Telaio in acciaio zincato
- Struttura in alluminio antiscivolo



CASSONE DI TRASPORTO

0501000 Cassone di trasporto per battipista

P



- Carrello motoslitta per trasporto materiale.
- Telaio in alluminio anticorrosione ad alta resistenza.



Lunghezza	2250 mm
Larghezza	800 mm
Peso	66 kg
Carico massimo	500 kg

CARRELLO MOTOSLITTA

- | | | |
|----------------|---|---|
| 0501001 | Carrello motoslitta in alluminio rinforzato per il trasporto di materiale - sponde ribaltabili manubrio con cavo di sicurezza regolabile in altezza - doppie derive in acciaio inox - fondo in cestilene spessore 20 mm | P |
| 0501011 | Manubrio della motoslitta con anello | P |
| 0501012 | Manubrio della motoslitta con gancio per rimorchio | P |
| 0501021 | Cavo di sicurezza della motoslitta in acciaio zincato con 2 maglie rapide | P |



Sponde laterali e posteriori ribaltabili